



SQ 230V
400V
50Hz

Paslanmaz elik pompa

Bu kompakt dalgı pompa hafif aındırıcı sıvılarla kullanılmak iindir ve yađlama yađı olarak zararsız sıvı parafin kullanır.





Vorteks Fan

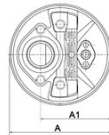
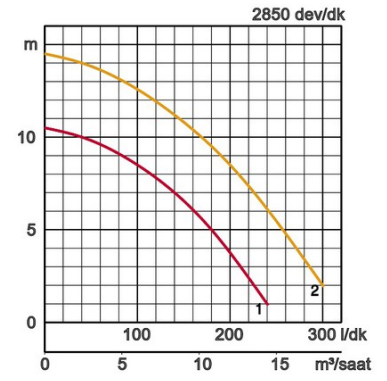
Bu fan ağırlıklı olarak suyun içindeki büyük veya lifli katı maddelerin tıkanmasını veya aşınmasını engellemek amacıyla kullanılır. Suyun bir kısmını yüksek hızlara çıkarır ve bu hız suyun tamamının yumuşak bir şekilde girişten çıkışa ilerlemesi için kullanılır.



Teknik özellikler:

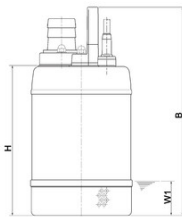
Model	Renk kodu eğrisi	İç çap mm	Güç çıkışı kW	Fazlar	dev/dk	Maks. Basma Yüksekliği m	Maks. kapasite l/dk	Kalkış şekli	Kablosuz boş ağırlık kg	Fan geçişi mm	
50SQ2.4	●	1	50	0,4	3	2850	10,5	240	Direk	12,0	6
50SQ2.4S			50	0,4	1	2850	10,5	240	Kondansatör	12,5	6
50SQ2.75	●	2	50	0,75	3	2850	14,5	300	Direk	14,0	6

Ø Çıkış ağzı mm	50mm		
Pompanan Sıvısı	Akışkan Tipi	Agresif sıvılar, gıda endüstrisi	
	Sıcaklık	0-40°C	
Pompa	Bileşenler	Fan	Vorteks fan
		Mil keçesi	Çift mekanik salmastra
		Rulmanlar	Korunmalı bilyalı rulmanlar
	Malzeme	Fan	SCS13 (DIN GX5CrNi19-10)
		Gövde	SCS13 (DIN GX5CrNi19-10)
		Emme plakası	Paslanmaz çelik EN-X5CrNi18-10
	Mil keçesi	Yağ banyosunda silisyum karbür	
Motor	Tip, Kutup Sayısı		Endüksiyon motoru, 2 kutuplu, IP68
	Yağlama		Türbin yağı (ISO VG15)
	Yalıtım		Yalıtım sınıfı E
	Faz / Gerilim		Tek faz 230V / 50Hz, 3-faz / 400V / 50Hz / d.o.l
	Motor Koruyucusu (dahili)		Termistör
	Malzeme	Gövde	Paslanmaz çelik EN-X5CrNi18-10
Mil		Paslanmaz çelik EN-X5CrNi18-10	
Kablo		Kauçuk, 10m H07RN-F	
Çıkış Bağlantısı	Hortum kaplini		



mm cinsinden boyutlar:

Model	A	A1	B	H	W1
50SQ2.4	180	125	364	262	60
50SQ2.4S	180	125	364	262	60
50SQ2.75	180	125	384	282	60



W1: en düşük su seviyesi



İşçi ve Çevre Dostu Üretim aracılığıyla Dünya Çapında Bolluk ve Anlayışa için katkıda bulunmak.

Tam entegre dinamik üretim sistemleri ile artan verimlilik için tasarlanmış olan Kyoto'daki (Japonya) Tsurumi fabrikası yılda 1 milyon pompa üretim kapasitesine sahiptir. Geniş ölçekli modern Ar- Ge tesisleri süper büyük pompaların bile denenmesi ve test edilmesi, pompa olasılıklarının ve uygulamalarının genişletilmesi için ideal koşullar sunar. Esas varlığımız olan çalışanlarımıza en ideal koşulları sağlamak amacıyla ve aynı zamanda da çevre için en aza indirgenmiş toz ve egzoz gazı emisyonu, kapsamlı geri dönüşüm ve atık geri kazanımı ile, en ideal çalışma koşullarına özellikle önem verilmiştir.

Tsurumi (Europe) GmbH
Wahlerstr. 10 D-40472 Düsseldorf
Tel.: +49 (0)211-4179373 Fax: +49
(0)211-417937-480 Email:
sales@tsurumi.eu www.tsurumi.e

Özellikleri ve tasarımları önceden haber vermeksizin değiştirme hakkını saklı tutarız. Pompalarımız yalnızca profesyonel kullanım içindir. Tsurumi (Europe) GmbH'nin, istisnai durumlar hariç, bir üretici garantisine sahip olması durumunda, son kullanıcının garanti süresi boyunca (aşağıya bakın), ayrıca satıcıdan istenen garanti talepleri olmadığında veya artık olmadığında, üründeki herhangi bir kusur nedeniyle Tsurumi (Europe) GmbH'ye ücretsiz olarak çözüm talebinde bulunma hakkını verir. Son kullanıcının yanlış kullanımından doğan arıza durumunda hiçbir garanti talebinde bulunulamaz. Aksi açıkça belirlenmediği sürece, bunun dışındaki talepler garanti kapsamında değildir. Çözümün ürün değiştirme mi yoksa onarım mı olacağına Tsurumi (Europe) GmbH tarafından karar verilecektir. Garanti süresinin bitiminden sonraki üç aylık dönemin ardından ancak satıcıya karşı geçerli olan garanti talebinin bitmesinden önce olmayacak şekilde, talepler zaman aşımına uğrar. Şüpheli durumda, garanti süresi son kullanıcı ile satıcı arasında geçerli olan garanti süresine karşılık gelmelidir.



sew-SQ-TR

