

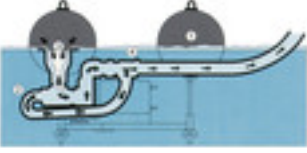


**FSP** 400V  
50Hz

Köpük sıyrıcı

Pompa çıkış ağzına bağlı bir aşma borusu, bir jet akışı oluşturmak amacıyla emiş ağzına pompalanan suyun bir kısmını geri dönüştürür. Jet akışı tarafından üretilen bir ejektör etkisi, toplama kabında emiş gücü oluşturur (Giriş). Bu da su, hava ve bekletilen madde aynı anda su yüzeyinden çekilse bile, istikrarlı bir emme işlemini garanti eder.





## Önemli özellikler

Bir çerçeve ile bağlanan üç şamandıra pompayı taşır. Değişen sıvı seviyelerine rağmen, şamandıra çubuklarının basitçe ayarlanması pompa girişi hunisinin sıvının yüzeyine göre sabit bir konumda kalmasını sağlar. Güçlü bir jet enjektör pompanın sabit bir oranda (2) suyu, havayı, ya da pisliği emmesine yardımcı olur. Bu pompalar etkin bir şekilde klasik benzerlerinden daha fazla pislik ve daha az yüzey sıvısı (3) toplarlar. Esnek bir hortum kullanılması kurulumu kolaylaştırır (4).

## Uygulama

- Kanalizasyon arıtma tesislerinde yüzeydeki pisliğin toplanması ve iadesi
- Su yüzeyinde beklemekte olan katı maddelerin toplanması
- Su yüzeyine yakın yüzer sıvının toplanması

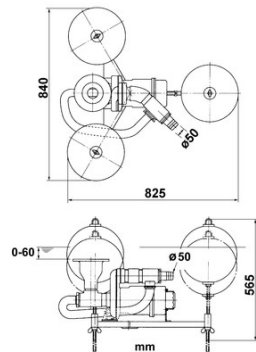
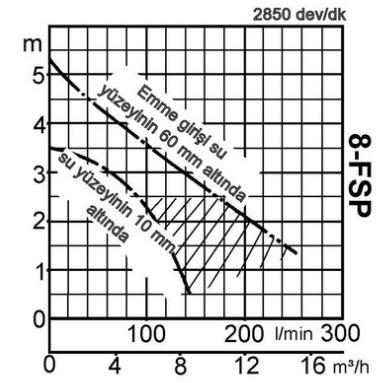
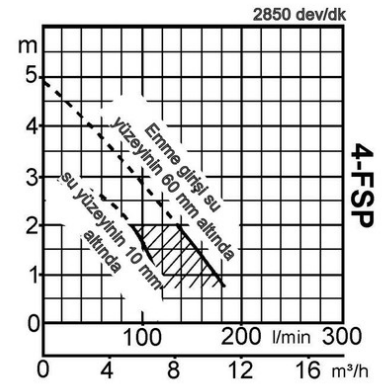


## Teknik özellikler:

Model	İç çap mm	Güç çıkışı kW	Fazlar	dev/dk	Maks. Basma Yüksekliği m	Maks. kapasite l/dk	Kalkış şekli	Kablosuz boş ağırlık kg	Fan geçişi mm
4-FSP	50	0,4	3	2850	4,9	180	Direk	36,0	16
8-FSP	50	0,75	3	2850	5,3	255	Direk	38,0	22



Ø Çıkış ağzı mm	50mm			
Pompanan Sıvısı	Akışkan Tipi	Artılmış kanalizasyon suyu		
	Sıcaklık	0-40°C		
Pompa	Bileşenler	Fan	Tıkanmaz fan	
		Mil keçesi	Çift mekanik salmastra	
		Rulmanlar	Korumalı bilyalı rulmanlar	
	Malzeme	Fan	Gri demir döküm EN-GJL-200	
		Üst gövde	Gri demir döküm EN-GJL-200	
		Alt gövde	Gri demir döküm EN-GJL-200	
		Mil keçesi	Yağ banyosunda silisyum karbür	
		Şamandıra	Plastik	
Motor	Tip, Kutup Sayısı	Endüksiyon motoru, 2 kutuplu, IP68		
	Yağlama	Türbin yağı (ISO VG32)		
	Yalıtım	Yalıtım sınıfı E		
	Faz / Gerilim	3-faz / 400V / 50Hz / d.o.l		
	Motor Koruyucusu (dahili)	Termistör		
	Malzeme	Gövde	Gri demir döküm EN-GJL-150	
		Mil	Paslanmaz çelik EN-X6Cr13	
Kablo		Kauçuk, 10m H07RN-F		
Çıkış Bağlantısı	Hortum kaplı			





İşçi ve Çevre Dostu Üretim aracılığıyla Dünya Çapında Bolluk ve Anlayışa için katkıda bulunmak.

Tam entegre dinamik üretim sistemleri ile artan verimlilik için tasarlanmış olan Kyoto'daki (Japonya) Tsurumi fabrikası yılda 1 milyon pompa üretim kapasitesine sahiptir. Geniş ölçekli modern Ar- Ge tesisleri süper büyük pompaların bile denenmesi ve test edilmesi, pompa olasılıklarının ve uygulamalarının genişletilmesi için ideal koşullar sunar. Esas varlığımız olan çalışanlarımıza en ideal koşulları sağlamak amacıyla ve aynı zamanda da çevre için en aza indirgenmiş toz ve egzoz gazı emisyonu, kapsamlı geri dönüşüm ve atık geri kazanımı ile, en ideal çalışma koşullarına özellikle önem verilmiştir.

Tsurumi (Europe) GmbH  
Wahlerstr. 10 D-40472 Düsseldorf  
Tel.: +49 (0)211-4179373 Fax: +49  
(0)211-417937-480 Email:  
sales@tsurumi.eu www.tsurumi.e

Özellikleri ve tasarımları önceden haber vermeksizin değiştirme hakkını saklı tutarız. Pompalarımız yalnızca profesyonel kullanım içindir. Tsurumi (Europe) GmbH'nin, istisnai durumlar hariç, bir üretici garantisine sahip olması durumunda, son kullanıcının garanti süresi boyunca (aşağıya bakın), ayrıca satıcıdan istenen garanti talepleri olmadığında veya artık olmadığında, üründeki herhangi bir kusur nedeniyle Tsurumi (Europe) GmbH'ye ücretsiz olarak çözüm talebinde bulunma hakkını verir. Son kullanıcının yanlış kullanımından doğan arıza durumunda hiçbir garanti talebinde bulunulamaz. Aksi açıkça belirlenmediği sürece, bunun dışındaki talepler garanti kapsamında değildir. Çözümün ürün değiştirme mi yoksa onarım mı olacağına Tsurumi (Europe) GmbH tarafından karar verilecektir. Garanti süresinin bitiminden sonraki üç aylık dönemin ardından ancak satıcıya karşı geçerli olan garanti talebinin bitmesinden önce olmayacak şekilde, talepler zaman aşımına uğrar. Şüpheli durumda, garanti süresi son kullanıcı ile satıcı arasında geçerli olan garanti süresine karşılık gelmelidir.



sew-FSP-TR

